



BIOFUNGISIDI

Clonostachys rosea J1446

KASVIHUONE-, TUNNELI- JA

AVOMAAVILJELYYN

LALSTOP G46 WG



Sienitautien biologiseen torjuntaan lehvästössä ja juuristossa

LALSTOP G46 WG on biologinen sienitautien torjunta-aine vihanneksille, koristekasveille, yrteille ja marjakasveille. LALSTOP G46 WG sisältää tarkoin valittua ja tutkittua *Clonostachys rosea* J1446 -tehomikrobia helppokäyttöisessä rakeisessa muodossa. Valmiste torjuu ennaltaehkäisevästi juuriston ja lehvästön sienitauteja kasvihuoneissa, tunneleissa ja avomaalla.



VESILIUKOINEN
RAE

VAIKUTUSTAVAT

Clonostachys rosea J1446 torjuu kasvitautinaiheuttajia usealla eri tavalla:

1

ASUTUS:

Clonostachys rosea J1446 asuttaa tehokkaasti kasvien juuret, lehvästön ja kukat.

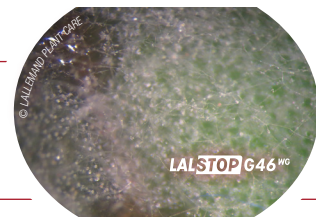


C. rosea J1446 mansikan juuristossa

2

KILPAILU:

Clonostachys rosea J1446 estää taudinaiheuttajien kasvun kilpailemalla elintilasta ja ravinnosta juuristossa ja lehtipinnoilla.



C. rosea J1446 tomaatin lehdellä

3

LOISIMINEN JA ENTSYYMIAKTIIVISUUS:

Clonostachys rosea J1446 tunkeutuu taudinaiheuttajasieniin ja hajottaa niitä aineenvaihduntatuotteillaan.



C. rosea J1446 kiertyneen taudinaiheuttajasienen ympärille

MONIPUOLINEN TORJUNTATEHO

- **Laaja teho kasvualustan sienitautien torjunnassa:** *Pythium*, *Phytophthora*, *Fusarium* ja *Rhizoctonia*
- **Torjuu lehvästön sienitauteja:** harmaahometta (*Botrytis*) ja mustapistemätää (*Didymella*)
- **Pitkäaikainen suoja:** juuristossa 4–6 viikkoa, lehvästössä 3 viikkoa

TURVALLINEN KÄYTTÄÄ

- Turvallinen käyttäjälle, kuluttajille, hyötyeläille ja ympäristölle
- Satoon ei jää haitallisia jäämiä
- Monta vaikutustapaa: erittäin alhainen riski resistenssin kehittymiselle
- Sopii integroituu torjuntaohjelmaan
- Soveltuu myös luomuviljelyyn

MICROBIAL
BY
NATURE

LALLEMAND

KÄYTTÖOHJEET JA -MÄÄRÄT

LALSTOP G46^{WG}

TAIMIKASVATUS (PIKKUTAIMET)	TORJUNTAKOHDE	KÄSITTELYTAPA	KÄYTTÖMÄÄRÄ
Hedelmävihannekset, salaatti ja muut lehtivihannekset, yrtit, koristekasvit ja kaalikasvit kasvihuoneessa	Taimipolte (<i>Pythium</i> , <i>Phytophthora</i> , <i>Fusarium</i> , <i>Rhizoctonia</i>)	Kasvualustaan sekoitus	20–50 g/m ³
		Kastelu	50–100 g/100 m ²
	Harmaahome (<i>Botrytis</i>)	Ruiskutus	250 g/ha (0,05 % seos)

KASVIHUONE-VIHANNEKSET	TORJUNTAKOHDE	KÄSITTELYTAPA	KÄYTTÖMÄÄRÄ
Tomaatti, paprika, munakoiso, <i>Cucurbitaceae</i> (kurkku, meloni, kesäkurpitsa jne.) kasvihuoneessa	Juuristotaudit (<i>Pythium</i> , <i>Phytophthora</i> , <i>Fusarium</i> , <i>Rhizoctonia</i>)	Tippukastelu tai kastelu	20–25 g/1000 kasvia
	Harmaahome (<i>Botrytis</i>)	Ruiskutus	250–500 g/ha
Kurkkukasvit (kurkku, meloni, kesäkurpitsa vesimeloni) kasvihuoneessa, tunnelissa ja avomaalla	Mustapistemätä (<i>Didymella</i>)	Ruiskutus	Taimikasvatus: 100 g/30 000– 40 000 kasvia
	Harmaahome (<i>Botrytis</i>)		Istutuksen jälkeen: 250–500 g/ha
Kaalikasvit, yrtit, salaatti ja muut lehtivihannekset kasvihuoneessa	Juuristotaudit (<i>Pythium</i> , <i>Phytophthora</i> , <i>Fusarium</i> , <i>Rhizoctonia</i>)	Istutuksen/ruokituksen jälkeen kastelukäsittely	10–25 g/1000 kasvia ruukkukoon mukaan
	Harmaahome (<i>Botrytis</i>)	Istutuksen/ruokituksen jälkeen ruiskutus	250 g/ha

KORISTEKASVIT	TORJUNTAKOHDE	KÄSITTELYTAPA	KÄYTTÖMÄÄRÄ
Ruukkukukat, sipulikasvit ja leikkokukat kasvihuoneessa	Juuristotaudit (<i>Pythium</i> , <i>Phytophthora</i> , <i>Fusarium</i> , <i>Rhizoctonia</i>)	Kasvualustaan sekoitus	20–50 g/m ³
		Kastelu, tippukastelu tai altakastelu	2–50 g/1000 ruukkua riippuen ruukkukoon, ks. taulukko käyttöohjeessa
		Pistokkaiden tai taimien upotus	0,05 %
	Harmaahome (<i>Botrytis</i>)	Ruiskutus	250–500 g/ha (0,05 % seos)

MARJAKASVIT	TORJUNTAKOHDE	KÄSITTELYTAPA	KÄYTTÖMÄÄRÄ
Mansikka avomaalla, tunnelissa ja kasvihuoneessa	Juuristotaudit (<i>Pythium</i> , <i>Phytophthora</i> , <i>Fusarium</i> , <i>Rhizoctonia</i>)	Avojuuritaimien upotus ennen istutusta	0,05 % seos (noin 200 l/10 000 tainta)
		Kenno- tai paakkutaimien kastelu	12,5 g/1000 kasvia
		Tippukastelu, kastelu istutuksen jälkeen	20–30 g/1000 kasvia
Vadelma, karhunvadelma avomaalla ja tunnelissa	Harmaahome (<i>Botrytis</i>)	Ruiskutus	Mansikka: 250–300 g/ha Vadelma: 250–400 g/ha
Pensasmustikka tunnelissa ja avomaalla	Juuristotaudit (<i>Pythium</i> , <i>Phytophthora</i> , <i>Rhizoctonia</i>)	Taimien upotus ennen istutusta	0,05 % seos
		Kastelu, tippukastelu	25–40 g/1000 kasvia
Pensasmustikka tunnelissa ja avomaalla	Harmaahome (<i>Botrytis</i>)	Ruiskutus	300–400 g/ha
Herukat (<i>Ribes</i>) avomaalla	Fusarium, <i>Rhizoctonia</i>	Taimien upotus	0,05 % seos
		Taimien kastelu	300–400 g/ha

HEDELMÄPUUT	TORJUNTAKOHDE	KÄSITTELYTAPA	KÄYTTÖMÄÄRÄ
Omena avomaalla	Hedelmäpuunsyöpä (<i>Neonectria ditissima</i>)	Ruiskutus	300–500 g/ha

VIHANNEKSET AVOMAALLA JA TUNNELISSA	TORJUNTAKOHDE	KÄSITTELYTAPA	KÄYTTÖMÄÄRÄ
Kaalikasvit avomaalla	Möhöjuuri (<i>Plasmodiophora brassicae</i>)	Taimien kastelu ennen istutusta	50–100 g/100 m ²
		Riviruiskutus	300–400 g/ha
Juurivihannekset (mm. porkkana, punajuuri) avomaalla	Juuristotaudit (<i>Pythium</i> , <i>Fusarium</i>)	Riviruiskutus	300–400 g/ha
Sipulikasvit (sipuli, purjo, valkosipuli) kasvihuoneessa, tunnelissa ja avomaalla	Fusarium, <i>Botrytis</i>	Istukkaiden tai taimien upotus	0,05 %
		Riviruiskutus/kastelu	Kasvihuone ja tunneli: 200–300 g/ha Avomaa: 300–400 g/ha
Pensasapuu (<i>Phaseolus vulgaris</i>) avomaalla ja tunnelissa	Harmaahome (<i>Botrytis</i>)	Ruiskutus	300–400 g/ha
Salaatti ja muut lehtivihannekset avomaalla	Harmaahome (<i>Botrytis</i>)	Ruiskutus	300–400 g/ha
Kurkkukasvit (avomaankurkku, meloni, kesäkurpitsa, vesimeloni) avomaalla	Mustapistemätä (<i>Didymella</i>) Harmaahome (<i>Botrytis</i>)	Ruiskutus	250–300 g/ha

TAIMISTOKASVIT	TORJUNTAKOHDE	KÄSITTELYTAPA	KÄYTTÖMÄÄRÄ
Puuntaimet (mm. havu- ja lehtipuut) kasvihuoneessa, tunnelissa ja avomaalla	<i>Pythium</i> , <i>Phytophthora</i> , <i>Fusarium</i> , <i>Rhizoctonia</i>	Kasvualustaan sekoitus	20–50 g/m ³
		Kastelu/ruiskutus	50–100 g/100m ²
	Harmaahome (<i>Botrytis</i>)	Ruiskutus	250–500 g/ha

NURMET	TORJUNTAKOHDE	KÄSITTELYTAPA	KÄYTTÖMÄÄRÄ
Golf- ja urheilunurmet avomaalla	<i>Pythium</i> , <i>Fusarium</i> , <i>Rhizoctonia</i>	Ruiskutus/kastelu	100–200 g/ha

TUOTETIEDOT

- **TEHOAINE:** *Clonostachys rosea* J1446 10⁹ pmy*/g
*pmy: pesäkkeitä muodostava yksikkö
- **FORMULAATTI:** vesiliukoinen rae
- **PAKKAUSKOKO:** 100 g, 1 kg
- **SÄILYTYS:** 18 kk viileässä (alle +4°C) avaamattomassa pakkauksessa. Avatussa pakkauksessa säilyy 1 kk viileässä (alle +4°C) säilytettyinä.

SOVELTUU MYÖS LUOMUVILJELYYN

YHTEENSOPIVUUS

LALSTOP G46 WG soveltuu integroituun torjuntaohjelmaan. Tarkista yhteensopiavuus muiden kasvinsuojeluaineiden kanssa valmistajan laatimasta yhteensopivuustaulukosta tai ota yhteyttä paikalliseen edustajaan.

MICROBIAL
BY
NATURE

LALLEMAND